



# 永續文創

資源盤點 X 社會責任 X 永續發展

# AI 共創式

講師 | 臺中文創輔導平台 Serena 襄理

大可創藝 潘思廷 創辦人



臺中文創LINE平台  
群組密碼：Taichung



台中原創FB



活動簡報



TCOD台中原創



藝術亮點

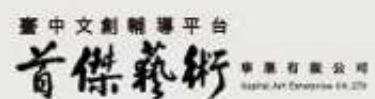
指導單位 |



主辦單位 |



承辦單位 |





# 政府資源 說明

跨部會政府補助及  
永續循環設計資源盤整

# 目錄

01 創業輔導與補助

02 永續循環設計輔導與補助

03 展覽&活動補助

04 資金融通

05 競賽獎項

06 通路拓展

07 其他資源





# 青年一站式創業服務站

網站連結



創業  
諮詢

資源  
媒合

專家  
輔導

創業  
市集

創業  
課程

創業  
小聚



## ▲摘星青年 築夢創業

- 競爭型創業獎勵
- 租金補助創業培力場域



## ▲好樣市集

- 青年創業培力市集
- 與各大專院校合作
- 市集擺攤市場前測
- 現場創業諮詢服務

新創圓夢網  
startup.sme.gov.tw

不知道有什麼政府資源?

有哪些創業聚會或活動?

創業疑難雜症該問誰?

該怎麼申請資金補助?

想找到適合的創育機構?

新創基地  
TAIWAN STARTUP HUB

## 推動成果數據

本站至今的相關整合成果

93筆 串連資源  
159筆 創業資金  
391家 創育機構  
404件 輔導亮點

## / 一站式創業資源整合平台 /

整合從中央到地方政府及民間創業資源，現已成為全國最大的創業資源一站式入口平臺，並搭配實體新創基地、創業諮詢服務、新創事業獎及各地創育機構等，扮演協助新創業者順利創業、活絡臺灣新創生態圈的重要角色。

找資金

看活動

搜資源

尋空間

解疑惑

# 中小企業網路大學校

網站連結



多種領域課程等你探索

5管流程

主題專區

生產  
營運管理

行銷  
顧客管理

人資  
組織管理

研發  
創新管理

財務  
金融管理

/ 多元數位學習資源，終身學習護照 /

提供線上學習資源、實體課程培訓、活動資訊等一站式企業學習服務，整合虛實學習資源，辦理主題班、研習講座、論壇等，提升創業者或有意創業者、高階領導人、傳承接班等所需知能與企業人力培育能量。

## 優勢 1

多元學習課程  
自由報名參與

## 優勢 2

新創事業個人化學習  
企業組織學習  
協訓單位共同培訓

## 優勢 3

專屬的數位  
學習平台空間  
提供電子書、電子學習  
護照等服務

亦可申請審核成為講師  
創造被動收入

# 文策學院 (TAICCA SCHOOL)

網站連結



## / 文化內容創業孵育平台 /

促進臺灣文化內容業者企業思維，協助創業團隊培養產業經營思維，完備自主商業營運及提案對接投資人的能力。

### 內容開發 管理

協助業者從產製的前期孵化即對接國際視野與合作機會，強化內容開發和國際競爭力。影視類包括長片、劇集、非戲劇類、動畫等，以及漫畫創作、音樂經紀等陪伴型培育課程。

### 事業經營 成長

優化文化內容業者及新創事業的經營能力。從經營基礎知識與財商思維開始，進階至商模及財務診斷與優化。過程中扶植具募資需求及潛力之團隊，以達資本規模化的目標。

### 文化創業 加速器

計畫整合產業資源，經由結構化培訓與深度顧問服務，優化團隊事業布局與募資實力。最終透過 Demo Day 精準對接投資人與合作夥伴，加速團隊規模化，驅動文化產業升級。

# 社會創新平台

網站連結



## / 協助推動社會永續發展的資訊共享平台 /

由經濟部中小企業處管理，裡面**集結各種政府及民間創業資源資訊**，包含企劃提案與募資專區，將創新創業影響力整合放大；另提供企業加入社會創新產業夥伴組及社會創新組織，透過企業協力實踐社會責任。

### 社會創新也能以商業模式獲利

#### 掌握資源

提供諮詢輔導、課程培訓、活動舉辦、經費補助等資訊。

#### 影響力變現

透過合作需求與資源刊登機制，掌握企業與社創組織商機。

#### BP獎項申請

鼓勵中央及地方政府機關、企業及團體採購社會創新組織產品或服務，協助社會創新組織取得資源及開拓市場商機，實踐責任消費與生產。

#### 社創資料庫

政府成立的揭露平台，讓企業與大眾認識更多社創組織。

# U-START 創新創業計畫

網站連結



## / 提升校園創新創業文化 /

結合大專校院育成輔導資源，提供青年創業實驗場域，協助青年學生創業實踐，並培養具創業家精神之人才。

### 申請對象

- 設立育成單位之公私立大專校院
- 創業團隊至少3人組成，2/3以上為近5學年度畢業生或在校生

報名時間  
1月至2月

開放報名

第一階段  
5月1日至10月31日

創業及輔導計畫補助評選

35萬 團隊基金  
15萬 育成輔導金

第二階段  
11月1日至隔年度10月31日

績優團隊選拔  
績優團隊評選  
每隊35-100萬元

後續資源橋接

- 策展行銷
- 共識營
- 創業門診
- Club交流活動
- 年度頒獎典禮
- 青年創業家見習

# 女性創業飛雁計畫

網站連結



## / 一站式整合女性創業諮詢 /

針對不同階段、不同需求之創業女性，提供客製化及整合性服務措施，建構相關配套的輔導機制，並整合既有政策優惠及串聯創業資源網絡，有效協助拓展女性創業商機及領域。

### 創業課程

創業知能課程期幫助女性創業者提升創業知識與專業技能，並針對女性創業者規劃不同主題內容。

### 女性創業學院

遴選具備國際拓展潛力的成長擴張期女性新創企業，6 個月深度輔導 × 國際資源鏈結 × Demo Day 成果發表

### 女性創業精英獎

表揚女性創業家創業歷程、營運績效、創新商業模式及社會影響力等，鼓勵更多女性投入創業活動。

# 新女力創業加速器計畫

網站連結

／ 創業知能提升 ／ 事業規劃釐清 ／ 創業資金挹注 ／

每年於台灣各地區辦理創業研習課程及輔導，以提供婦女經濟力提升相關知能外，亦針對具創業能量之服務對象，以創業規畫提案競賽之方式，提供資金協助其發展或擴大事業規模，改善其經濟生活。

共同協力建構女性經濟培力平台，帶動整體女性經濟能量的提升

## 申請資格

- 新住民女性，國籍不限
- 中高齡二度就業女性
- 符合特定身分者優先

## 申請內容

- 創業培力工作坊暨企業觀摩參訪課程
- 創業諮詢輔導及評估建議



# 社區工藝產業培力補助計畫

網站連結



／ 因應地方創生 創造永續環境 ／

由「人才技術培訓、產品設計開發、品牌行銷拓展」三面向與主要類型進行社區工藝扶植，同時於計畫中導入「工藝陪伴型」之附加項目，以全人工藝陪伴長者、婦女、偏鄉或災後重建等弱勢族群，協助以工藝療育課程、校園工藝體驗與工藝文化遊程等之社會服務。

## 人才培力型

- 補助上限 **15萬元**
- 在地工藝人才課程培訓

## 產品開發型

- 補助上限 **20萬元**
- 在地特色工藝商品設計

## 品牌拓展型

- 補助上限 **25萬元**
- 產品設計開發、品牌行銷推展
- 地方文化輸出、地方創生發展

## 附加選項

- 補助上限 **25萬元**
- 工藝陪伴型

# 臺中市地方產業創新研發推動計畫(地方型SBIR)

網站連結



/ 協助企業透過技術研發高附加價值之產品 /

## 計畫屬性

1. 創新技術：所提計畫應屬產業技術相關之創新研發或應用
2. 創新服務：有助於產業發展之服務平台、系統、模式的建立

## 計畫領域

金屬機械、民生化工、生技醫療、光電資通及創新服務

## 申請資格

設立於臺中市並符合「中小企業認定標準」所稱依法辦理公司、有限合夥或商業登記，實收資本額或出資額在新臺幣一億元以下，或經常僱用員工數未滿二百人者。

## 經費補助

個別申請（1家）：補助上限 **100萬元**。  
聯合申請（2家）：補助上限 **200萬元**。  
\*每家上限分別100萬元。

## 115年補助領域

請以經濟發展局「地方型SBIR」網站公佈為主

# 台灣品牌耀飛計畫

網站連結



/ 自然、循環、平衡、寬容、生命力 /

為協助具競爭發展潛力之企業再升級轉型，以品牌厚實企業軟實力，並協助企業了解品牌發展構面的問題癥結點，以利後續品牌發展進行重點突破。

品牌輔導

品牌診斷

品牌智財權輔導

申請時間

品牌輔導每年3月截止

申請資格

公司及商業登記法登記  
品牌為台灣企業所擁有

申請內容

免費提供諮詢與輔導  
審查入選輔導者需自付50%以上自籌款  
經審查入選診斷者免付自籌款

# 設計驅動產業創新補助

網站連結

The logo for 'iddi' is displayed in a white, lowercase, sans-serif font. It is positioned to the right of a white circle and above the program's full name.

設計驅動產業創新

Industrial  
Design-Driven  
Innovation

## 1.設計業 類別一 設計服務能量提升

協助設計服務業透過設計思考規劃未來發展藍圖，並回應設計領域的最新趨勢，例如數位AI設計、永續循環設計及社會創新設計等，著重於提升設計服務的價值或擴大設計自有商品的競爭力。

執行時程：自公告受理截止日之次日起至中華民國(以下同)115年11月30日止。

※ 補助金額上限**200萬**/案

## 2.製造業 類別二 設計導入創新加值

以製造業為對象，限業者單獨申請，且申請業者須委託一家以上設計公司執行，如為兩家以上，須由一家設計公司代表整合接受委託。

執行時程：自公告受理截止日之次日起至116年9月30日止。

※ 補助金額上限**400萬**/案

# 中小企業經營領袖班

網站連結



## 產業知識共享與企業人脈交流的學習平臺

經濟部中小及新創企業署為企業老闆量身打造，每年皆吸引上百位優秀的企業領袖齊聚共學。

打造永續  
競爭力

著墨「綠色」、「數位」、「品牌」及「人才」轉型目標，強化產業局勢觀點

國際視野  
/即戰力

彙整新趨勢產業觀點，協助企業主掌握核心競爭力及未來優勢，落實商場實戰

共學共好  
學習圈

落實「學習」與「分享」精神，建立共學、共好、共享學習循環

鏈結菁英  
人脈

累積企業的人脈存摺與資源整合，攜手打造產業鏈和永續化發展

社企流

服務業創新  
研發計畫(SIIR)

工藝微型產業營  
運優化補助計畫

永續工藝補  
助計畫

出口產品減碳  
包裝設計輔導

永續材質  
圖書館





以文章傳遞知識



搜羅產業資訊  
打造全方位知識庫



讓社會企業一詞普及



成為亞洲  
第一個社企平台



20+ 個深度專題



5000+ 篇優質文章



3000 萬瀏覽次數



500+ 家服務社企

## / 華文界最具影響力的社會創新主題平台 /

台灣第一個社會企業創業輔導單位，以「推動社會創新創業，成為促進永續發展的關鍵力量」為願景與使命，透過孵化器、加速器兩大服務，支持創業者從點子發想、市場驗證、邁向穩定營運到規模化社會影響力。

- ✓ 攜手企業 ESG 資源，打造社會創新領域成長引擎
- ✓ 為「社會創新組織」提供主題課程、諮詢輔導、資源媒合
- ✓ 台灣首個以社會影響力為核心的創業育成計畫

# 服務業創新研發計畫(SIIR)

網站連結

計畫期程：115/2/1-115/11/30

## 個別創新

- 單一企業申請
- 每案補助上限 **150萬元**
- 創新應用領域為「運動服務」者  
補助上限 **200萬元**

## 合作創新

- 聯合申請：至少3家企業
- 連鎖體系：至少10家門店
- 每案補助上限 **500萬元**
- 創新應用領域為「運動服務」者  
補助上限 **700萬元**

## 國際化進 階創新

- 符合國際化服務貿易輸出者，擴大海外市場之商模落實
- 個別創新：補助上限 **500萬元**
- 合作創新：補助上限 **1,000萬元**

115  
服務業創新研發計畫  
SIIR

申請公告



擴大徵件中

# 工藝微型產業營運優化補助計畫

網站連結

## 115年工藝微型產業 營運優化補助計畫

每年2月至3月間開放申請

※一律採線上報名



歡迎添加  
官方LINE

工藝產業諮詢輔導整合服務

諮詢專線 | 04-23500661

官方LINE | @290qhWSC E-mail諮詢 | 23500661@ntcri.gov.tw

### / 促進臺灣工藝產業升級 /

為協助工藝產業升級營運模式，透過優化工藝推廣空間、設備及數位行銷手段，朝向結合 ESG 理念發展，提高產業效能與品牌影響力。

#### 補助範圍補助二大類別 (可複選)

1.



工藝推廣空間  
及設備升級

2.



工藝  
線上推廣

# 永續工藝補助計畫

網站連結

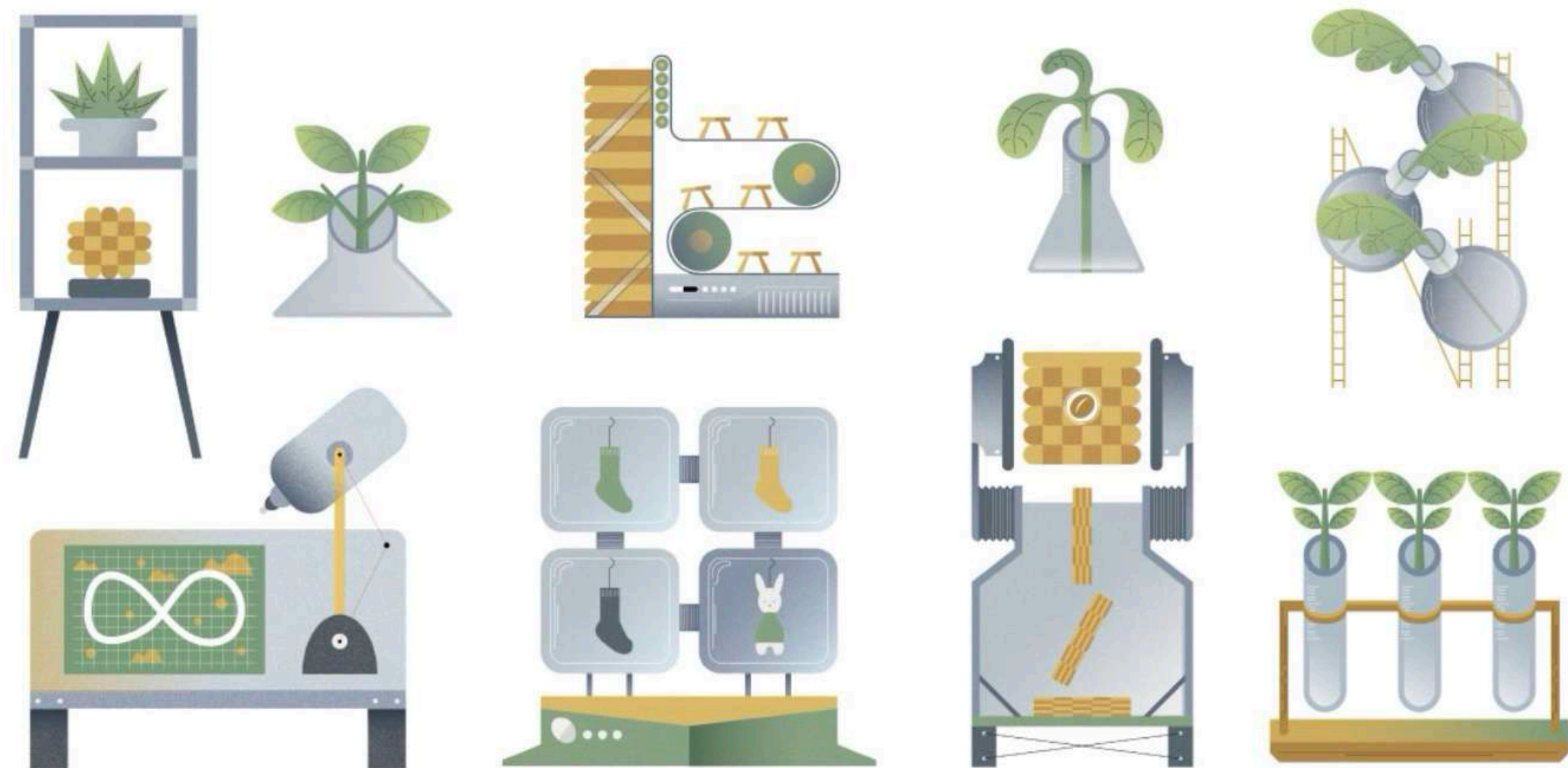
地點 國立臺灣工藝研究發展中心  
寰宇廳



## 永續工藝補助計畫

115/04/01 ~ 115/04/30

徵件說明 x 前導示範交流 x 永續講座



### / 連結工藝文化力與社會責任 (SDGs) /

聚焦工藝與SDGs永續發展，鼓勵廢棄資源再利用、社區共創及社會福祉，實踐於旅遊、教育、健康與福祉及責任消費與生產等行動。

每個申請計畫以補助 50萬元 為上限  
且自籌款應至少占總經費(補助款+自籌款)之30%



# 出口產品減碳包裝設計輔導

網站連結

## 出口產品減碳包裝設計輔導三大內容

### ✓ 減碳包裝諮詢

- 報名對象產業不拘
- 與業界設計專家一對一諮詢
- 聚焦包裝痛點交流改善做法

### ✓ 減碳包裝工作坊

- 報名對象產業不拘
- 產學界專家以實務案例結合實作
- 了解低碳包裝趨勢並導入實際應用

### ✓ 減碳包裝設計輔導案

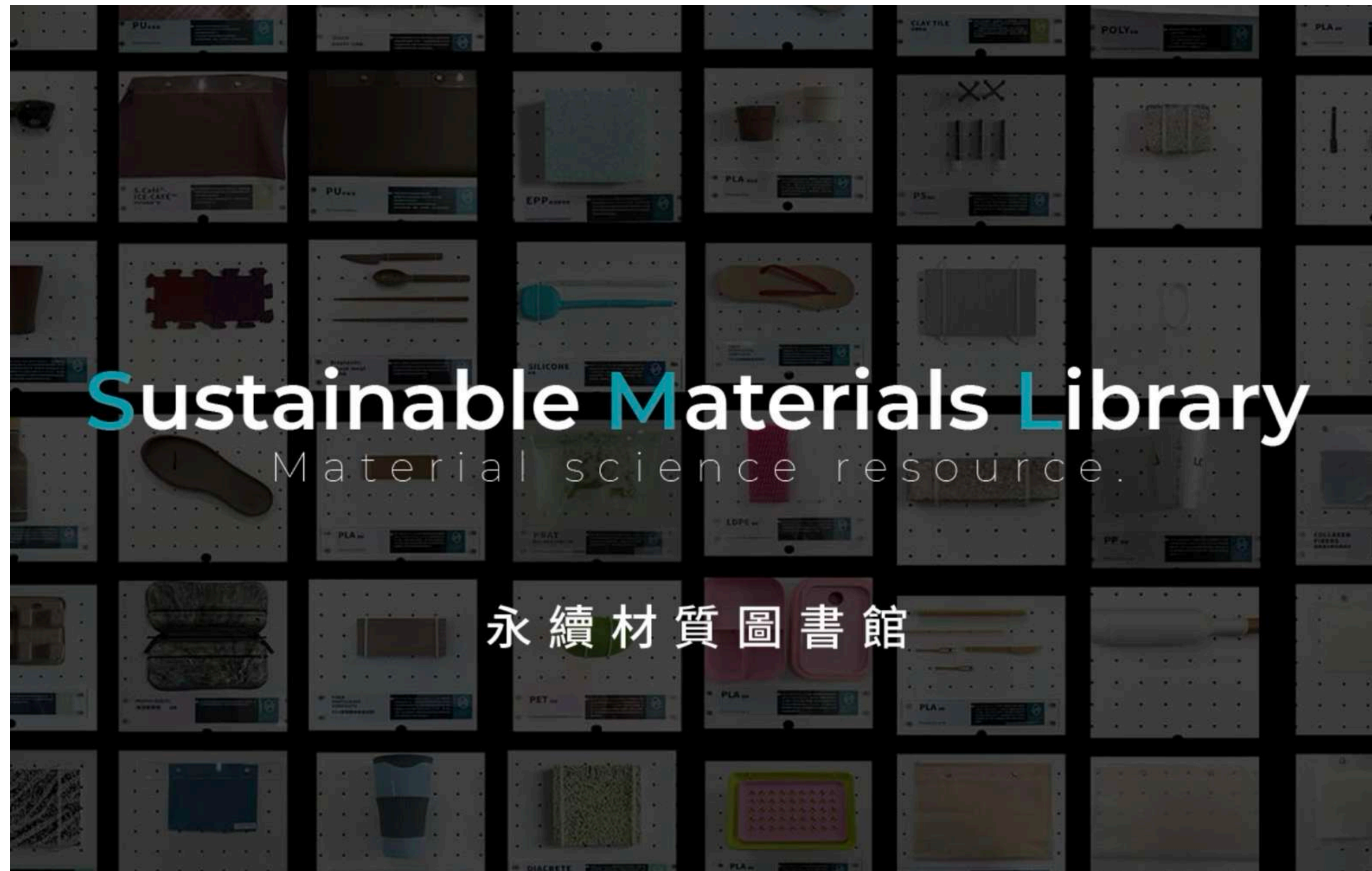
- 一般型：依業者產品特性，輔導企業完成包裝減碳設計圖及初步打樣（提供輔導款最高**34萬元**）
- 標竿型：協助業者從包材選用、品牌及市場定位、通路等面向，建立企業減碳包裝設計（提供輔導款最高**68萬元**）



# 出口產品減碳包裝設計輔導

# 永續材質圖書館

網站連結



## / 打造永續材質生態圈，供給及需求間溝通管道 /

館內展示各式國內外永續材質樣品，涵蓋類別包含：塑膠、纖維、天然、橡膠、金屬、礦物、其他（循環物料、接著劑、塗料、添加劑等）七大類成品、半成品、二次加工等材質展示。

- ✓ 觸摸體驗材質特殊性
  - ✓ 提供數位服務與線上媒合
  - ✓ 循環經濟相關研討會與講座
  - ✓ 協助開發商掌握市場需求
  - ✓ 數位服務與線上媒合
  - ✓ 循環物料再利用工作坊
- ▶ 培育中小企業循環資源應用能力
  - ▶ 提升循環經濟產品價值與穩定度